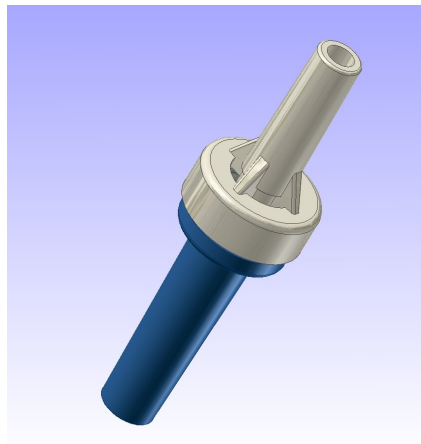


LOGICA V2000 Belüftungsventil

Das LOGICA V2000 Belüftungsventil ist für den Einsatz in enteralen Infusionsgeräten vorgesehen.

Mit seinem patentierten Schließ- und Dichtmechanismus ist selbst bei kleinsten Druckdifferenzen eine sichere Funktion des Ventils unabhängig von der Lage gewährleistet. Auch Druckbelastungen in Gegenflussrichtung haben keinen Einfluss auf die Funktion. Das LOGICA-Membranventil ist in Ruhestellung geschlossen. Ein Rückfluss zum Schließen des Ventils wird nicht benötigt.

Alle eingesetzten Materialien sind latexfrei.



Technische Spezifikation

_ Öffnungsdruck	≤ 10 mbar (auch nach einer Druckbelastung in Sperrrichtung)
_ maximal zulässiger Sperrdruck	6 bar
_ maximaler Berstdruck	6 bar
_ Sperrverhalten	Leckrate ≤ 0,05 ml/h
_ Sterilisationsmöglichkeit	ETO-Gas, γ -Strahlen bis 50 kGy (kumulativ)